



BLD10090

Adaptateur de 1/2'' BSP(f) à 3/4'' BSP(m)



BLD10995

Adaptateur de 2'' BSP(f) à 3/4'' BSP(m)



BLD10914

Adaptateur 1/2'' BSP(m) à 3/4'' BSP(m)



BLD10841

Adaptateur de 1'' BSP(f) à 3/4'' BSP(m)



BLD10915

Adaptateur de 1'' BSP(m) à 3/4'' BSP(m)



BLD10916

Adaptateur de 1 1/4'' BSP(f) à 3/4'' BSP(m)



BLD12308

Adaptateur de 1/4" BSPT(m) à 3/4" BSPP(m)



BLD12307

Adaptateur de 3/4" BSPP(m) à 3/8" BSPT(m)



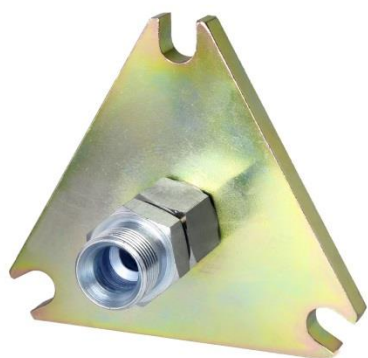
BLD12214

Adaptateur de 1 1/2" BSPP(m) à 3/4" BSPP(m)



BLD12305

Adaptateur 3/4" BSPP(m) à 3/4" BSPP(m)

BLD11000 Adaptateur triangulaire de 3/4"  
BSP(m) à DIN SPEC 42562BLD10996  
Adaptateur coudé de DIN SPEC 42567



BLD10930  
DIN 42567 Adaptateur BSP(m)



BLD11103  
Adaptateur coudé 3/4" BSP(m)



BLD11915  
Adaptateur de 1" PNG à 3/4" BSP(m)



BLD12213  
Adaptateur de 3/4" BSPP(m) à DN40 PN6



**BLD7150**

Joint pour assécheurs de type R, R1 et R2.



**BLD6935**

Disques perforés pour assécheurs de type R, R1 et R2.



**BLD11015**

Jointes d'étanchéité pour assécheurs de type V, W et X.



**BLD11157**

Joint d'étanchéité pour assécheurs de type Y et Z.