



BLD10090

Adaptateur de 1/2'' BSP(f) à 3/4'' BSP(m)



BLD10995

Adaptateur de 2'' BSP(f) à 3/4'' BSP(m)



BLD10914

Adaptateur 1/2'' BSP(m) à 3/4'' BSP(m)



BLD10841

Adaptateur de 1'' BSP(f) à 3/4'' BSP(m)



BLD10915

Adaptateur de 1'' BSP(m) à 3/4'' BSP(m)



BLD10916

Adaptateur de 1 1/4'' BSP(f) à 3/4'' BSP(m)



BLD12308

Adaptateur de 1/4" BSPT(m) à 3/4" BSPP(m)



BLD12307

Adaptateur de 3/4" BSPP(m) à 3/8" BSPT(m)



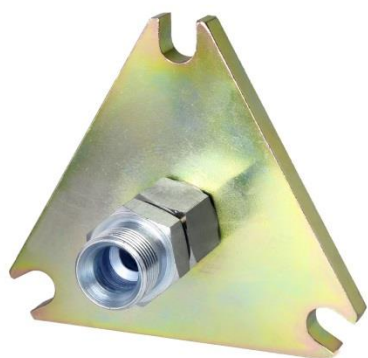
BLD12214

Adaptateur de 1 1/2" BSPP(m) à 3/4" BSPP(m)



BLD12305

Adaptateur 3/4" BSPP(m) à 3/4" BSPP(m)

BLD11000 Adaptateur triangulaire de 3/4"
BSP(m) à DIN SPEC 42562

BLD10996

Adaptateur coudé de DIN SPEC 42567



BLD10930
DIN 42567 Adaptateur BSP(m)



BLD11103
Adaptateur coudé 3/4" BSP(m)



BLD11915
Adaptateur de 1" PNG à 3/4" BSP(m)



BLD12213
Adaptateur de 3/4" BSPP(m) à DN40 PN6



BLD7150

Joint pour assécheurs de type R, R1 et R2.



BLD6935

Disques perforés pour assécheurs de type R, R1 et R2.



BLD11015

Joint d'étanchéité pour assécheurs de type V, W et X.



BLD11157

Joint d'étanchéité pour assécheurs de type Y et Z.