

Préservez vos marchandises des dangers de l'humidité !

Gel de silice WS

Aussi appelé trocken perlen WS, le gel de silice blanc WS est un déshydratant de synthèse qui attire et fixe la vapeur d'eau, créant et maintenant ainsi un environnement sec.

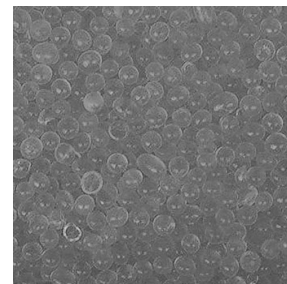
Le gel de silice blanc WS ne change ni de couleur ni d'aspect entre sec et saturé. Au contact de l'eau liquide il n'éclate pas comme le ferait un gel de silice traditionnel

Les applications sont très diverses : cartouche déshydratante, séchage, protection de fluide, protection de transformateurs électriques...

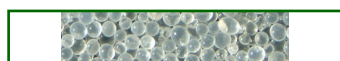
Il est utilisé lorsque l'on a besoin au delà de l'absorption de la vapeur d'eau de protéger le gel de silice d'une intrusion d'eau. Le gel de silice traditionnel éclate et perd ses propriétés contrairement au gel de silice WS.

Il est disponible en granulé de 0,5 à 3 mm et 2 à 6 mm, et en bille (sans poussière) de 1 à 5 mm

Saturé, le gel de silice se régénère par chauffage à 120/130 °C.



Produits similaires :



Gel de silice blanc

- Taux d'humidité élevé



Gel de silice indicateur

- Toxique, plus utilisé



Envirogel®

- Indicateur coloré
- Orange (actif)
- vert (saturé)



Eurogel

- Indicateur coloré
- Marron (actif)
- Bleu/vert (saturé)



Argile déshydratante

- Conforme NFH 00320
- Economique



Tamis moléculaire

- Taux d'humidité faible
- Absorption rapide



Gel de silice WS

- Compatible avec l'eau liquide



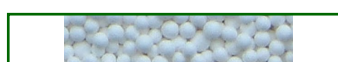
Alumine activé

- Grande résistance mécanique
- sécheur d'air



Charbon actif

- Absorbe les odeurs



Absorbeur d'éthylène

- Augmente la durée de vie des végétaux

Caractéristiques générales :

- Absorption sélective
- Faiblement poussiéreux
- Grande capacité

Conditionnement :

- De 0,5 kg à 170 kg
- Bidon plastique
- Fût métallique
- Big Bags (900-1000 kg)
- Emballage export/longue durée
- Emballage réutilisable